

Инструкция по монтажу щита управления работы насоса по давлению, арт. 809535-81/82/83, батарейный утилизатор, GOLD

1. Основное

Блок управления батарейным утилизатором состоит из модуля IQlogic, установленного внутри металлического корпуса.

Для подключения к внешним устройствам предусмотрены необходимые клеммы, контакторы и трансформатор. Металлический корпус щита имеет сальниковые входы для ввода кабеля.

2. Область применения

Щит управления предназначен для управления обвязкой батарейного утилизатора.

3. Монтаж

Щит управления может быть установлен на стене, точно-вытяжной установке или в каком-либо другом подходящем месте. Для установки используйте четыре винта (не входят в комплект поставки).

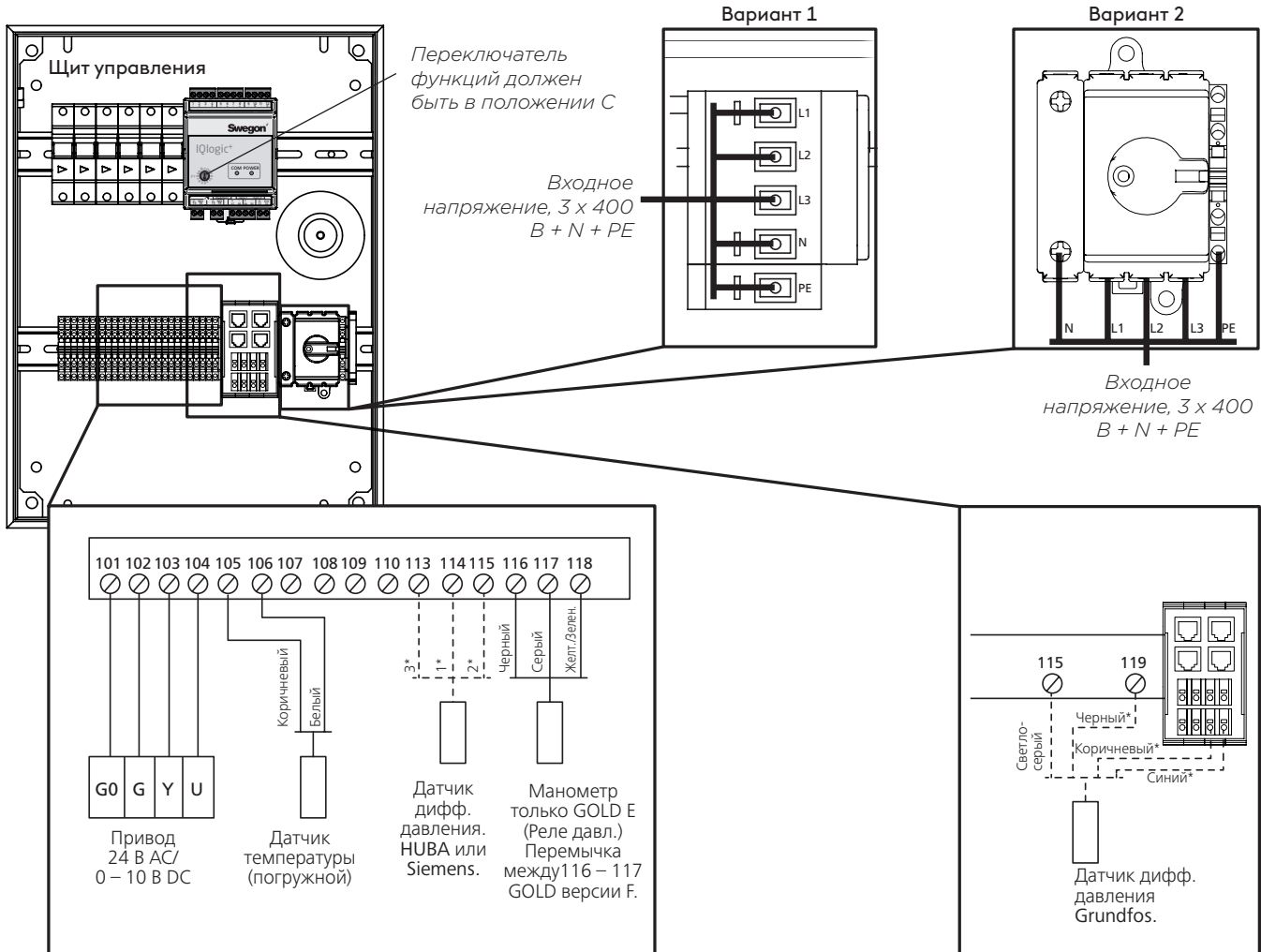
Установите накладной датчик для измерения температуры на входящий трубопровод батарейного рекуператора на стороне вытяжного воздуха. Изолируйте датчик от воздействия окружающей среды.

4. Технические данные

Входящее напряжение	Вариант 1	
	809535-81	
	GOLD SD 04–30:	
	3x400 В AC, +N +PE, 6 А	
	809535-82	
	GOLD SD 35–80:	
	3x400 В AC, +N +PE, 10 А	
	809535-83	
	GOLD SD/CX 100/120:	
	3x400 В AC, +N +PE, 16 А	
Согласовано по:	Вариант 2	
	809535-81	
	GOLD SD 04–80:	
	3x400 В AC, +N +PE, 10 А	
	809535-83	
	GOLD SD/CX 100/120:	
	3x400 В AC, +N +PE, 16 А	
	EN 61000-6-2,	
	EN 61000-6-3	
	Класс защиты	IP 65
Температура и влажность		-20 °C – +40 °C
		10 – 95%
Вес		8 кг
Размер (Ш x В x Г)		300 x 400 x 120 мм
Предохранитель F1, входящее напряжение		Вариант 1
		809535-81
		GOLD SD 04–30:
		3-х пол., 6А, характерист. С
		809535-82
	GOLD SD 35–80:	
	3-х пол., 10А, характерист. С	
	809535-83	
	GOLD SD/CX 100/120:	
	3-х пол., 16А, характерист. С	
Предохранитель F2, входящее напряжение	Вариант 2	
	809535-81	
	GOLD SD 04–80:	
	3-х пол., 10А, характерист. С	
	809535-83	
	GOLD SD/CX 100/120:	
	3-х пол., 16А, характерист. С	
	2-х пол., 0.25 А, характерист. С	
	Трансформатор	230В AC/24В AC

5. Подключения

5.1 Привод клапана и датчик температуры



* Три варианта кабеля. Варианты зависят от марки датчика давления.

HUBA и Grundfos имеют разноцветные жилы.

У Siemens каждая жила пронумерована 1–3.

Питание 24 В AC датчиков HUBA и Siemens выполняется от аппаратной коробки. Питание 24 В DC датчика Grundfos выполняется от адаптера.

HUBA	Siemens
1 = Коричневый	1 = 1
2 = Зеленый	2 = 2
3 = Белый	3 = 3

Важно! Проверьте название производителя датчика давления перед подключением!

Привод клапана

Питание подключается на клеммы 101(G0) и 102(G).
Сигнал управления, 0–10В DC (Y) подключается на клемму 103. Обратный сигнал положения клапана 0–10 В DC (U), подключается на клемму 104.

Датчик температуры (погружной)

Подключается на клеммы 105 (коричн.) и 106 (бел.).

Датчик дифференциального давления

HUBA/Siemens: подключение на клемму 113 (бел./3*), 114 (кор./1*) и 115 (зел./2*).

Grundfos: подключение на клемму 115 (св.-сер./бел.), 119 (чёр.) а также к адаптеру на клеммы 1 (синий) и 2 (коричневый).

Реле давления (только GOLD версии E)

Подключается на клеммы 116 (черный), 117 (серый), 118 (желтый/зеленый). Для GOLD версии F клеммы 116–117 должны быть замкнуты.

Входное напряжение

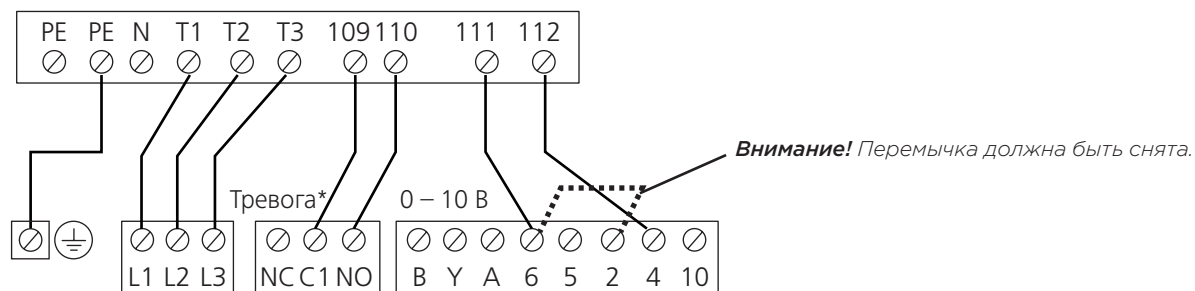
3 x 400 В AC +N +PE

5.2 Циркуляционный насос

Циркуляционный насос Grundfos CRE (стандартный Swegon) управление 0 – 10 В.

3 x 400 В AC

Клеммная колодка щита управления



Клеммная колодка циркуляционного насоса

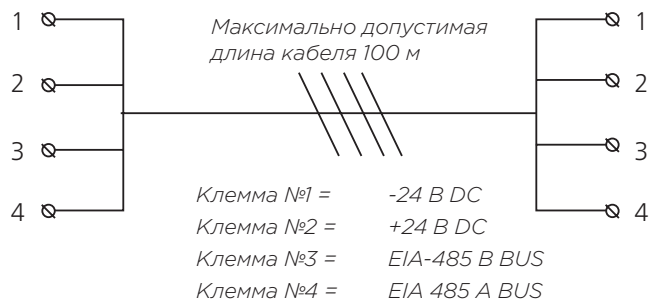
*В ручном терминале GOLD выбирается **Не активно** или **Контактор**. Заводская установка — **Контактор**.

5.3 Коммуникация, адаптеры кабеля

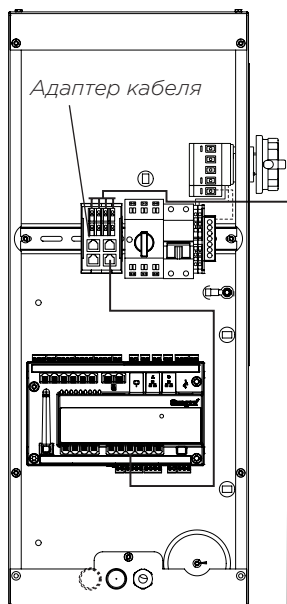
Щит управления в комбинации с GOLD CX 100/120
Кабель коммуникации (RJ12) подключается между адаптером и одним из контактов COM6-11 на плате управления агрегата GOLD.

Щит управления в комбинации с GOLD SD
На рисунке показан электрошкаф агрегата GOLD SD типоразмера 20. Принцип подключения действителен для всех типоразмеров.

Кабель между адаптерами подключается всегда от клеммы к клемме, см. рисунок ниже. Кабель между агрегатами не входит в комплект поставки. Для подключения рекомендуется использовать кабель витую пару. Одна пара используется для питания 24В, другие для bus-коммуникации

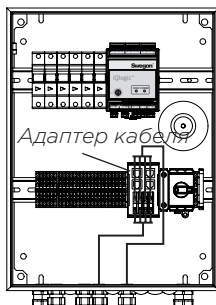


GOLD SD с платой управления (приток)

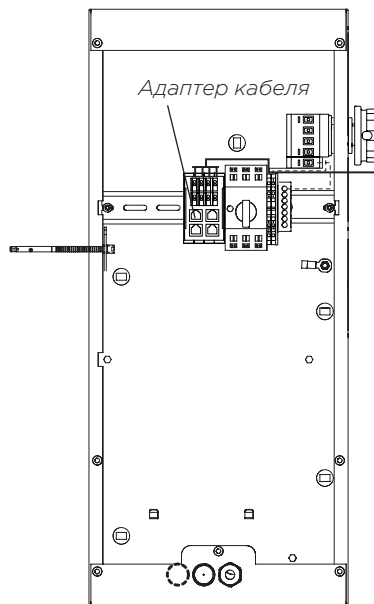


A

Щит управления, бат. рекуператор



GOLD SD без платы управления (вытяжка)



B

Кабель коммуникации А витая пара мин. 4x0.5 мм²
(Максимальная длина кабеля А + В = 100 м.
В поставку не входит).

Кабель коммуникации В витая пара мин. 4x0.5 мм²
(Максимальная длина кабеля А + В = 100 м.
В поставку не входит).

Кабель коммуникации В можно также подключить к кабельному адаптеру в шкафу с платой автоматики приточно-вытяжной установки, если это упрощает монтажные работы.